

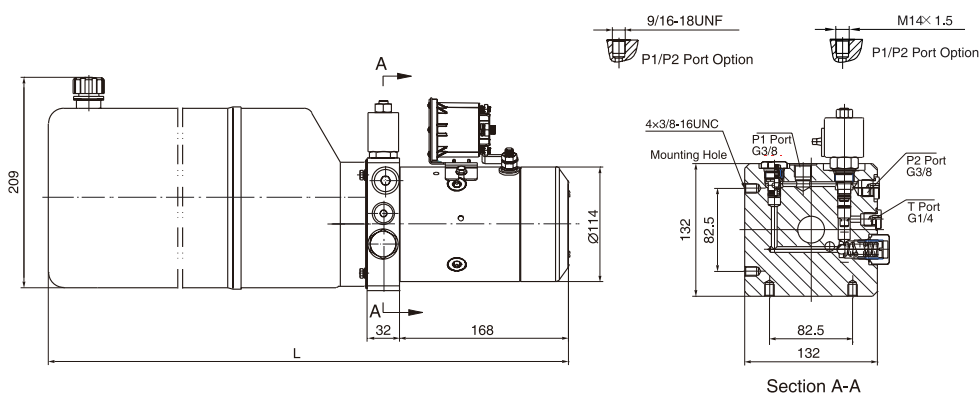
Гидравлическая станция Вилочного погрузчика

Общее описание

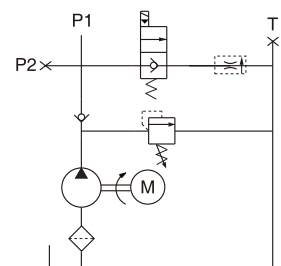
Станция оснащена шестеренным насосом высокого давления, двигателем постоянного тока, многофункциональной монтажной плитой, клапанами и баком. Запустите двигатель, чтобы поднять объект. Опускание активируется электромагнитным клапаном, а скорость опускания изменяется клапаном регулирования расхода с компенсацией давления. Продукты этой серии могут широко использоваться в индустрии логистических устройств, таких как вилочный погрузчик, мини-подъемный стол.



Габаритные размеры



Гидравлическая схема



Спецификация модели

Model	Motor Volt	Motor Power	Nominal Speed	Displacement	System Pressure	Tank Capacity	Solenoid Valve Volt	L(mm)
YBZ5-F1.2A1W2/WUAAD9	12VDC	1.5KW	2500 RPM	1.2ml/r	20MPa	3.5L	12VDC	409
YBZ5-F1.6B1W2/WUAAD9				1.6ml/r		5L		459
YBZ5-F2.1B1W2/WUAAD9				2.1ml/r		5L		459
YBZ5-F2.1B2A2/WUAABD9	24VDC	2KW		2.1ml/r		6L	24VDC	509
YBZ5-F2.5C2A2/WUAABD9				2.5ml/r		8L		579
YBZ5-F2.7C2A2/WUAABD9				2.7ml/r		8L		579

Особые указания

1. Режим работы S3 данного силового агрегата, составляет 30 секунд в рабочем режиме, при максимальной нагрузке и 270 секунд в режиме ожидания.
2. Перед установкой гидравлической станции, очистите все соответствующие присоединяемые к ней элементы.
3. Вязкость гидравлического масла должна быть 15~68 cst, убедитесь, что масло чистое и без примесей. N46 - рекомендованное гидравлическое масло.
4. Замена масла требуется после 100 часов первоначальной работы, далее каждые 3000 часов.
5. Гидравлическая станция должна быть установлена горизонтально.