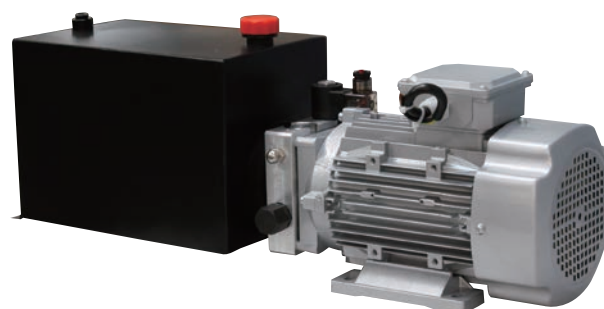


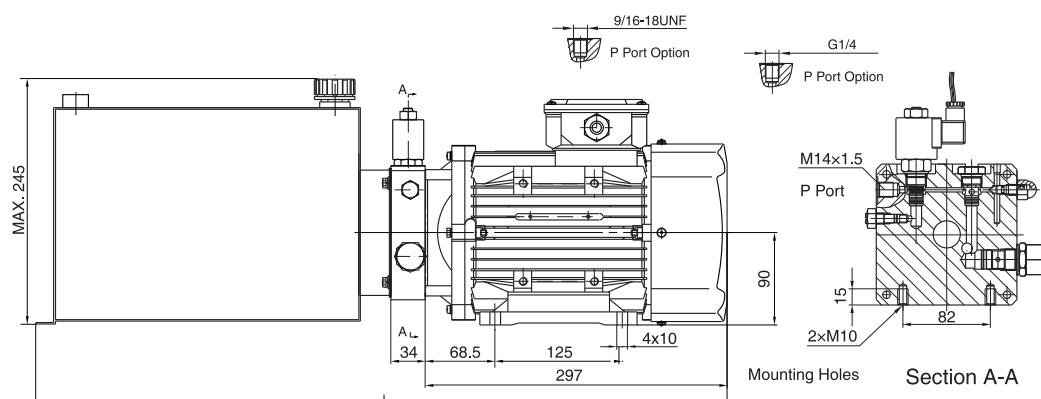
Гидравлическая станция Подъёмного стола

Общее описание

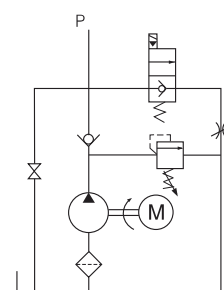
Данная станция предназначена для крупногабаритного подъемного стола, состоит из шестеренного насоса высокого давления, двигателя переменного тока, многофункционального манифолда, клапанов, бака и т.д. Движение опускания активируется электромагнитным клапаном, скорость которого регулируется настраиваемым дроссельным клапаном.



Габаритные размеры



Гидравлическая схема



Спецификация модели

Model	Motor Volt	Motor Power	Rated Speed	Displacement	System Pressure	Tank Capacity	Solenoid Valve Volt	L(mm)
YBZ5-F2.5E3H2/LCCAG1	220VAC	2.2KW	2850RPM	2.5ml/r	18MPa	12L	12VDC	677
YBZ5-E3.2F3H2/LCCBG1				3.2ml/r	14MPa	14L	24VDC	727
YBZ5-D3.7G3H2/LCCCG1				3.7ml/r	12MPa	16L	24VAC	777
YBZ5-E3.7G4I2/LCCDG1	380VAC	3KW		3.7ml/r	16MPa	16L	110VAC	777
YBZ5-E4.2H4I2/LCCEG1				4.2ml/r	15MPa	20L	220VAC	877
YBZ5-D5J4I2/LCCEG1				5ml/r	12MPa	25L	220VAC	1002

Особые указания

1. Режим работы S3 данного силового агрегата, составляет 1 минута в рабочем режиме, при максимальной нагрузке и 9 минут в режиме ожидания.
2. Перед установкой гидравлической станции, очистите все соответствующие присоединяемые к ней элементы.
3. Вязкость гидравлического масла должна быть 15~68 cst, убедитесь, что масло чистое и без примесей. N46 - рекомендованное гидравлическое масло.
4. Замена масла требуется после 100 часов первоначальной работы, далее каждые 3000 часов.
5. Гидравлическая станция должна быть установлена горизонтально.