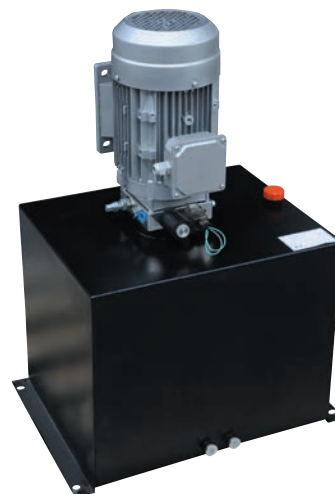


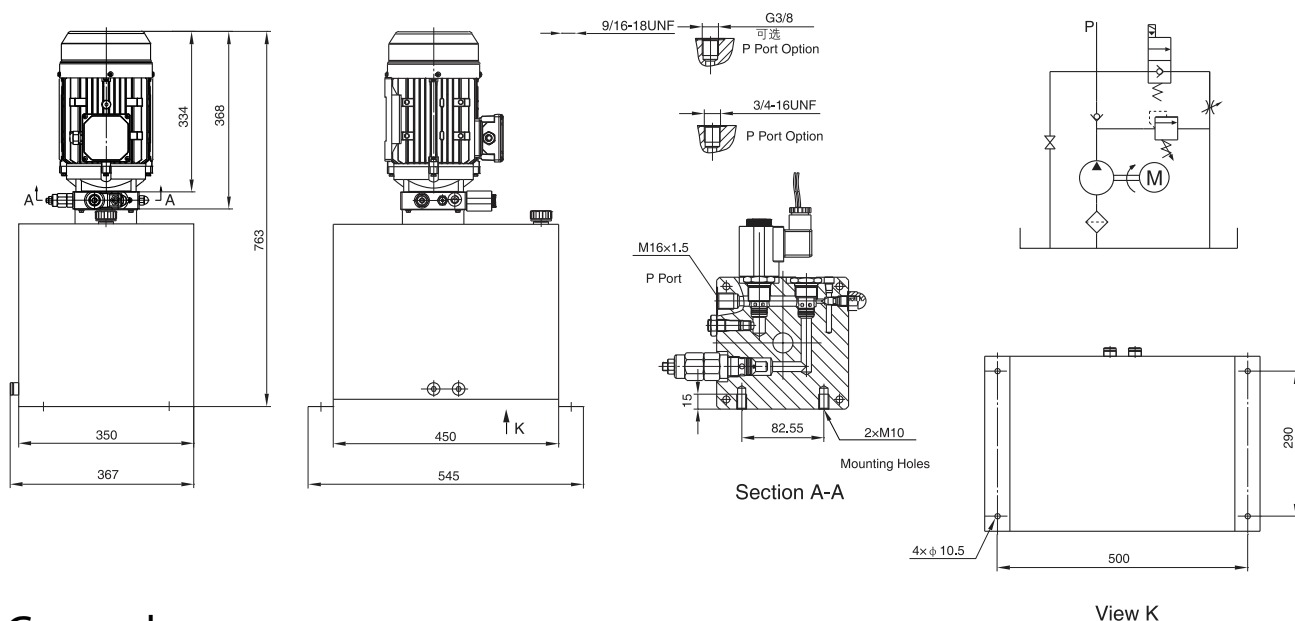
Гидравлическая станция Подъёмного стола

Общее описание

Данная станция предназначена для крупногабаритного подъемного стола, состоит из шестеренного насоса высокого давления, двигателя переменного тока, многофункционального манифолда, клапанов, бака и т.д. Движение опускания активируется электромагнитным клапаном, скорость которого регулируется настраиваемым дроссельным клапаном. Когда подъемник поднимается в верхнее положение, но питание отключено, движение опускания контролируется функцией ручного управления.



Габаритные размеры



Спецификация модели

Model	Motor Volt	Motor Power	Rated Speed	Displacement	System Pressure	Tank Capacity	Solenoid Valve Volt
YBZ5-E8L4J2/TCDBT1	380VAC	4KW	2850RPM	8.08ml/r	16MPa	50L	24VDC
YBZ5-D8L4J2/TCDAT1					10MPa		12VDC
YBZ5-C8L4J2/TCDC11					6.3MPa		24VAC

Особые указания

1. Режим работы S3 данного силового агрегата, составляет 1 минута в рабочем режиме, при максимальной нагрузке и 9 минут в режиме ожидания.
2. Перед установкой гидравлической станции, очистите все соответствующие присоединяемые к ней элементы.
3. Вязкость гидравлического масла должна быть 15~68 cst, убедитесь, что масло чистое и без примесей. N46 - рекомендованное гидравлическое масло.
4. Замена масла требуется после 100 часов первоначальной работы, далее каждые 3000 часов.
5. Гидравлическая станция должна быть установлена горизонтально.